



بانک نمونه سوالات پنجم

دیجی کنکور، رسانه دانش آموزان موفق

ورود به بانک نمونه سوالات

برای ورود به بانک نمونه سوالات کلیک کنید

دیجی کنکور

DigiKonkur.com

نیاز به برنامه ریزی داری؟

آیا می دونستی؟

دیجی کنکور ناشر محبوب ترین و دقیق ترین برنامه ریزی تحصیلی
ویژه پایه دهم است

۰۲۱-۲۸۴۲۲۴۱۰

دبستان دخترانه غیر دولتی ترنج دانش

نام درس: علوم

کلاس: پنجم

نام و نام خانوادگی:

تاریخ: ۹۹/۱۰/۲۴

نام آموزگار:

الف) درستی یا نادرستی عبارت زیر را مشخص کنید.

ص غ

۱- پاسخ احتمالی که درستی آن کاملاً مشخص نباشد، پیش بینی می گویند.

ص غ

۲- هرچه جسم به تکیه گاه نزدیک تر باشد، نیروی کم تری برای بلند کردن آن لازم است.

ص غ

۳- انجماد یک تغییر شمیایی است.

ص غ

۴- فسیل در بیرون از دریا تشکیل می شود.

ص غ

۵- عدسی چشم پشت قرینه قرار دارد.

ب) گزینه درست را با علامت مشخص کنید.

۶- در کدام مورد اهرم به کار نرفته است؟

الف) ترازو ب) قیچی ج) یخ گیر د) نردبان

۷- کدام اندام حسی، گرمی، سردی، زبری و نرمی را احساس می کند؟

الف) چشم ب) زبان ج) پوست د) گوش

۸- نقش محافظ چشم در برابر ورود جسم خارجی به چشم را دارد؟

الف) شبکیه و مژه ب) پلک ج) ابرو د) عدسی

۹- کدام ماهیچه خون را در رگ ها به جریان در می آورد؟

الف) ماهیچه معده ب) ماهیچه قلب ج) ماهیچه روده د) ماهیچه ی شش

۱۰- در رنگین کمان به ترتیب بالاترین رنگ و پایین ترین رنگ کدامند؟

الف) قرمز - بنفش ب) بنفش - قرمز ج) سبز - بنفش د) قرمز - سبز

ج) جاهای خالی را با کلمات مناسب پر کنید.

۱۱- عدسی نور را و منشور نور را می کند.

۱۲- هر چه بال فرفره پهن تر باشد، فرفره به زمین می رسد.

۱۳- حس لامسه افراد روشندل در دست آن ها قوی تر است.

۱۴- اغلب فسیل ها موجود در لایه های بالایی سنگ های رسوبی هستند.

۱۵- لایه ی نرمی که در فاصله بین استخوان های ستون مهرها قرار دارد نامیده می شود.

د) به سوالات زیر پاسخ کامل بدهید.

۱۶- فسیل را تعریف کنید، و در کدام قسمت های بدن جانداران فسیل بیشتری تشکیل می شود؟

۱۷- مفصل را تعریف کنید؟

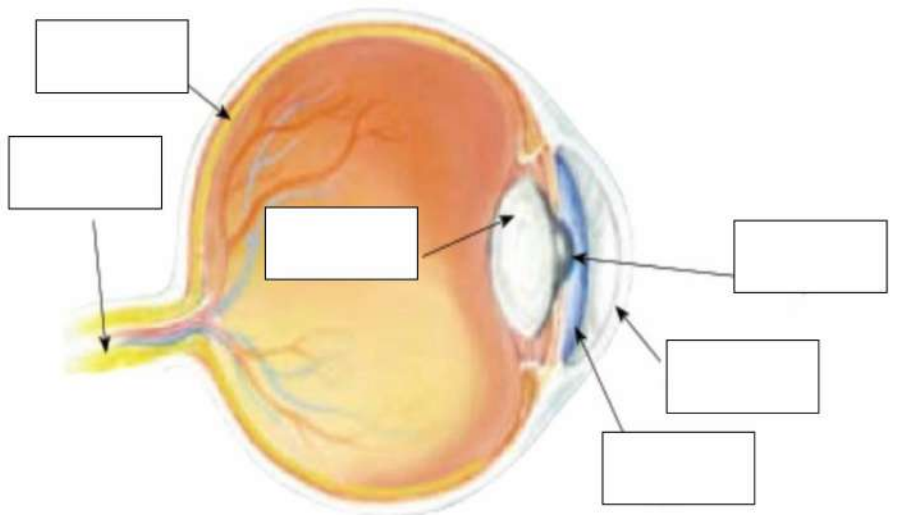
۱۸- اهرم را تعریف کنید و از چه قسمت های تشکیل شده است؟

۱۹- با استفاده از موارد زیر جدول را کامل کنید

فاسد شدن گوشت-دوختن لباس-اره کردن چوب-پختن غذا-بخار شدن آب - سوختن کاغذ

تغییر فیزیکی	تغییر شیمیایی

۲۰- در شکل زیر قسمت های مختلف چشم انسان را نشان می دهد. نام آن ها را بنویسید .



چگونه تصویر در چشم تشکیل می شود؟

تاریخ آزمون: / /		آزمون: علوم تجربی (نوبت اول)
مدت آزمون: دقیقه		نام:
تعداد صفحه: ۲ صفحه	اداره‌ی آموزش و پرورش تربیت‌مندیه، دبستان شاهد نهم‌دی.....	نام خانوادگی:
آموزگار:		کلاس: پنجم ابتدایی شماره:

هر کس سه روز از برادرش قهر کند، پس او در آتش جهنم خواهد بود، مگر اینکه خدا با کرامت خود کار او را جبران کند.



سوالات زیر را با دقت بخوانید و به هر سؤال پاسخ مناسب بدهید.		توضیح
<p>درست یا نادرست بودن جمله‌های زیر را با علامت مناسب، مشخص کنید. (۱۰/۲ امتیاز)</p> <p>۱. در آزمایش هرچه زمان را دقیق‌تر اندازه‌گیری کنیم، مشاهده‌ی ما دقیق‌تر خواهد بود.</p> <p>۲. سرعت تغییر در همهی مواد یکسان نیست.</p> <p>۳. همیشه نور در طبیعت، هنگام عبور از یک قطره‌ی آب، به رنگ‌های گوناگون تجزیه می‌شود.</p> <p>۴. وقتی جاننداری می‌میرد، قسمت‌های نرم بدن آن با گذشت زمان از بین می‌رود.</p> <p>۵. استخوان زنده است و از مواد محکمی ساخته شده است.</p>		<p><input type="checkbox"/> نادرست</p> <p><input type="checkbox"/> درست</p> <p>امتیاز</p> <p>الف</p>
<p>جاهای خالی زیر را با نوشتن کلمه‌های مناسب پر کنید. یک کلمه اضافه می‌باشد. (۱۰/۲ امتیاز)</p> <p>« کمتر - ذره‌بین - فیزیکی - شیمیایی - ویژگی‌های - اسکلت »</p> <p>۱. هرچه بال فرفره باریک‌تر باشد، زمان رسیدن آن به سطح زمین می‌شود.</p> <p>۲. به تغییری که در آن ماده‌ی اولیه به ماده‌ی جدیدی تبدیل شود، تغییر می‌گویند.</p> <p>۳. وقتی آب را درون لیوان می‌ریزیم، آب و لیوان با هم مانند عمل می‌کنند.</p> <p>۴. از روی بعضی از قسمت‌های بدن جانداران می‌توان به برخی از آن جاندار پی برد.</p> <p>۵. مجموع استخوان‌ها، درونی بدن ما را تشکیل می‌دهند.</p>		<p>امتیاز</p> <p>ب</p>
<p>با توجه به پرسش‌های زیر، مناسب‌ترین گزینه را انتخاب کنید. فقط یکی از گزینه‌ها را علامت بزنید. (۲۴/۳ امتیاز)</p> <p>۱. کدام یک از تغییرات زیر، یک تغییر فیزیکی است؟ الف) شکستن تخم مرغ ب) آب‌پز کردن تخم مرغ ج) نیمرو کردن تخم مرغ د) گزینه‌های الف و ب</p> <p>۲. در کدام یک از تغییرات زیر، تغییر فیزیکی و شیمیایی به صورت همزمان رخ می‌دهد؟ الف) سوختن چوب کبریت ب) سوختن شمع ج) بافتن دستکش د) ترش شدن شیر</p> <p>۳. معمولاً ذره‌بین را از چه چیزی می‌سازند؟ الف) فلز ب) شیشه ج) پلاستیک شفاف د) گزینه‌های ب و ج</p> <p>۴. به جدا کردن رنگ‌های گوناگون نور خورشید چه می‌گویند؟ الف) جداسازی نور ب) تفکیک نور ج) ترکیب نور د) تجزیه‌ی نور</p> <p>۵. باقی‌مانده‌ی جانداران در کدام لایه، قدیمی‌تر است؟ الف) لایه‌ی روپین ب) لایه‌ی وسط ج) لایه‌ی زیرین د) همه با هم یکسان‌اند</p> <p>۶. تعداد کدام یک از موارد زیر از بقیه‌ی جانداران بیشتر است؟ الف) پرندگان ب) حشره‌ها ج) ماهی‌ها د) خزندگان</p> <p>۷. وقتی ساعد در حالت راست قرار می‌گیرد، کدام ماهیچه کوتاه می‌شود؟ الف) ماهیچه‌ی پشت بازو ب) ماهیچه‌ی روی بازو ج) هر دو ماهیچه د) هیچکدام</p> <p>۸. به جایی که دو استخوان به هم وصل شده‌اند، چه می‌گویند؟ الف) استخوان ب) ماهیچه ج) مفصل د) رشته</p>		<p>امتیاز</p> <p>ج</p>

جمله‌های زیر را با دقت بخوانید و سپس عبارت‌های مرتبط را به یکدیگر وصل کنید. (۸/۲ امتیاز)

- | | |
|------------------|----------------------------------|
| ۱ مغز | ۵ هسته‌ی سلول عصبی |
| ۲ رشته‌ی دراز | ۶ کنترل فعالیت بدن در خواب |
| ۳ حفظ سلامتی بدن | ۷ تشخیص میزان آسیب‌دیدگی استخوان |
| ۴ عکس‌برداری | ۸ نشستن صحیح و اصولی |

تغییرهای زیر را در دو گروه، طبقه‌بندی کنید و در جدول بنویسید. (۸/۱ امتیاز)

پختن مرغ-بریدن پارچه-شکستن لیوان-سرکه شدن انگور- درست کردن مرتبا- تراشیدن مداد- آرد کردن گندم- پختن برنج				
تغییر فیزیکی
تغییر شیمیایی

به پرسش‌های زیر پاسخ کوتاه بدهید. (۱۵/۳ امتیاز)

- هر آزمایش را چند بار باید تکرار کرد؟ چرا؟
- در آزمایشگاه، نور را به کمک چه وسیله‌ای تجزیه می‌کنند؟
- چه چیزی باعث تجزیه‌ی نور در آسمان می‌شود؟
- پیدا کردن فسیل ماهی در یک منطقه نشان‌دهنده‌ی چیست؟
- در مفصل بین استخوان‌ها چه چیزی وجود دارد؟

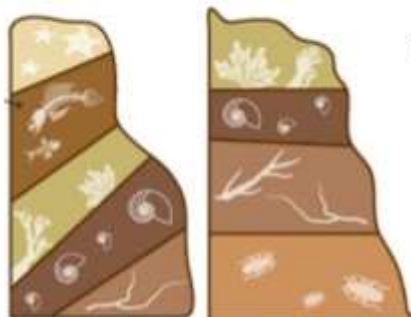
به سؤالات زیر پاسخ تشریحی (کامل) دهید. پاسخ خود را با خطی خوش و خوانا بنویسید. (۲۵/۵ امتیاز)

- برای این که بدانیم پهنای بال فرفره در دیرتر فرود آمدن آن تأثیر دارد یا نه، چه چیزی را در آزمایش باید تغییر بدهیم؟
- تغییر فیزیکی را با ذکر یک مثال تعریف کنید؟
- در آزمایش ذره‌بین و شمع، تصویر شعله‌ی شمع با شعله‌ی اصلی شمع چه تفاوتی دارد؟
- فسیل چیست؟
- کار عصب‌ها در بدن چیست؟ (مثال بزنید)

نام و نام خانوادگی:	آموزشگاه:	نوع آزمون:
کلاس:	طراح سوال:	زمان آزمون:

به سوالات زیر پاسخ کامل بدهید.

۱- با توجه به شکل به سوالات زیر پاسخ دهید.



الف) کدام لایه ها در منطقه (۱) وجود دارد و در منطقه (۲) وجود ندارد؟

ب) کدام لایه در منطقه (۲) وجود دارد و در منطقه (۱) وجود ندارد؟

ج) لایه‌هایی را که در دو منطقه شبیه هم هستند، به هم وصل کنید.

د) جدیدترین و قدیمی‌ترین لایه ها را روی شکل مشخص کنید.

منطقه (۱)

منطقه (۲)



۲- می‌خواهیم بدانیم که ، یخ در ظرف پلاستیکی دیرتر آب می‌شود یا در ظرف فلزی؟
الف) یک فرضیه بسازید.

ب) کدام مورد را اندازه می‌گیریم؟

ج) کدام مورد را تغییر می‌دهیم؟



۳- در سوختن شمع هر یک از رویداد های زیر فیزیکی هستند یا شیمیایی؟

تبخیر پارافین شمع	ذوب پارافین شمع	سوختن فیتله‌ی شمع
.....



۴- از شکل آرواره و دندان‌های فسیل یک دایناسور چه موضوعاتی را می‌توان فهمید؟

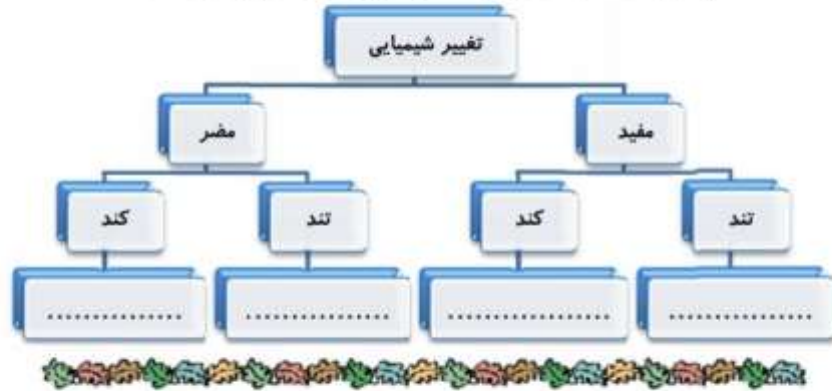
۵- وقتی ذره‌بین را در نزدیکی نوشته‌ای می‌گیرید، تصویری از آن تشکیل می‌شود. این تصویر کدام یک از ویژگی‌های زیر را دارد؟ (دور آن‌ها خط بکشید)

کوچک‌تر است بزرگ‌تر است وارونه است مستقیم است روی پرده تشکیل می‌شود

نام و نام خانوادگی:	آموزشگاه:	نوع آزمون:
کلاس:	طراح سوال:	زمان آزمون:

۶- تغییر های زیر را در محل مناسب بنویسید.

پختن غذا - رشد گیاهان - سوختن جنگل - پوسیدن کاغذ



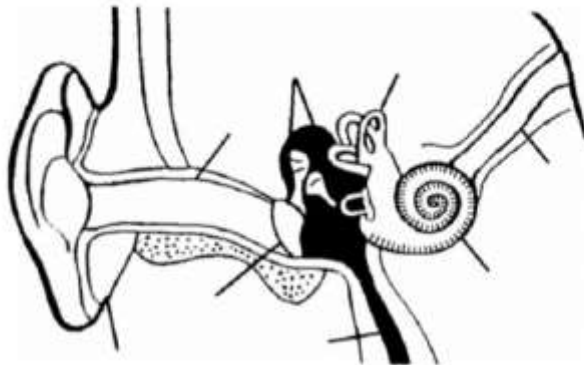
۷- هر یک از اندام های بدن، توسط اسکلتی محافظت می شوند، اسکلت محافظ اندام های زیر را مشخص کنید.

اسکلت محافظ	نام اندام	شش	قلب	مغز	نخاع

۸- توضیح دهید در هنگام خم شدن ساعد، ماهیچه ها چه نقشی دارند؟



۹- بخش های خواسته شده ی گوش را روی شکل بنویسید.



« ورود به سایت

بانک گام به گام
دیجی کنکور



وبسایت دیجی کنکور بزرگترین مرجع جزوات از ابتدایی تا کنکور

دیجی کنکور

رسانه دانش آموزان موفق

DigiKonkur.com

کنکوری ها
یازدهمی ها
دهمی ها



کانال تلگرام دیجی کنکور

یک کانال جامع به جای همه اپ ها و کانال های دیگر

دوره های مشاوره ای

برنامه ریزی روزانه

نمونه سوالات امتحانی

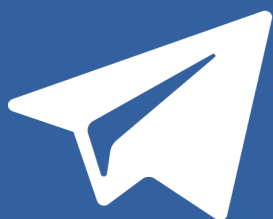
فیلم های کنکوری

پادکست های انگیزشی

جزوات درسی

و هر چیزی که نیاز داری و نداری ...
همه خدمات این کانال همیشه رایگان است

برای عضویت اینجا کلیک کنید



DGKonkur

